



inside



Rapport RSE 2023

La responsabilité sociétale des entreprises (RSE) est définie par la commission européenne comme l'intégration volontaire par les entreprises de préoccupations sociales et environnementales à leurs activités commerciales et leurs relations avec les parties prenantes.



Le mot de la direction

Depuis notre création, Inside s'est engagé dans une voie : mesurer notre réussite par notre capacité à apporter une contribution positive significative, bien au-delà de nos résultats financiers. Notre conviction profonde : la performance d'une entreprise doit être évaluée au travers de ses contributions éthiques, sociales et également environnementales.

Notre vision combine l'excellence opérationnelle avec un engagement fort envers le bien-être, l'humain et la préservation de l'environnement. Cette philosophie oriente notre stratégie, nos processus internes ainsi que nos interactions avec le monde extérieur.

En 2017, nous avons renforcé cet engagement en formalisant notre politique de Responsabilité Sociétale des Entreprises (RSE), marquant notre volonté de dépasser les attentes traditionnelles. Elle reflète et illustre notre volonté de promouvoir la diversité, l'inclusion, le bien-être au travail, et à aborder sérieusement les enjeux environnementaux.

Notre but : encourager un impact positif en diminuant notre empreinte écologique et en agissant activement sur les enjeux sociaux et sociétaux. Cette vision, centrée sur l'humain et la planète, nous invite tous à réfléchir à notre rôle et à notre impact.

Nous vous invitons à vous joindre à cette aventure, non seulement en tant que collaborateurs, partenaires ou clients, mais en tant que co-créateurs d'un avenir où la performance éthique et le progrès humain marchent main dans la main !

Car pour nous, chaque action compte... Collectivement, nous avons le pouvoir de créer un avenir meilleur !

Denis Lavelle & Jérôme Falgayrat
Denis LAVELLE & Jérôme FALGAYRAT
Direction générale Inside





Nous sommes enthousiastes à l'idée de partager avec vous notre tout premier rapport sur la Responsabilité Sociétale des Entreprises (RSE).

Au cœur de notre activité en tant que société de services : accompagner les entreprises et les DSI, dans leurs transformations numériques et dans l'évolution de leurs systèmes d'information.

Inside ne se contente pas d'être un partenaire et un fournisseur de solutions ; nous sommes également une entreprise qui valorise profondément l'aspect humain, que ce soit pour nos membres, nos clients, ou au sein de notre écosystème extérieur.

Cette orientation se concrétise à travers quatre principaux axes : l'amélioration de la satisfaction client, la promotion du bien-être et du développement personnel de nos équipes, un engagement sociétal ainsi que la préservation de l'environnement.

Ces engagements sont mis en lumière et reconnus par différents labels : Ecovadis que nous avons à cœur de renouveler tous les ans depuis 2020. Cette année encore, nous décrochons la médaille d'argent pour notre performance et nos engagements RSE et maintenons donc notre positionnement situé au-dessus du score moyen des entreprises du même secteur d'activité.

Great Place to Work : nous sommes certifiés « Great Place to Work », ce label reconnu autour de la qualité de vie au travail et les engagements sociaux.

Le présent rapport met en lumière notre trajet, nos principes fondamentaux, et nos initiatives visant à sans cesse nous améliorer et apporter toujours plus de contribution positive.

Nous vous convions à explorer ce document, à vous immerger dans notre engagement et à embrasser notre vision d'un futur prometteur.

Ingrid Lamazere
Ingrid LAMAZERE
Responsable RSE

Sommaire.

Une entreprise engagée pour ses collaborateurs **05**

Une entreprise consciente de son empreinte **09**

Une entreprise qui développe son impact citoyen **12**



Une entreprise engagée pour ses collaborateurs

Depuis ses débuts, Inside s'est donné comme ambition de veiller à l'épanouissement de ses collaborateurs ainsi qu'à leur qualité de vie au travail.

L'environnement de travail, l'équilibre vie professionnelle et personnelle, la proximité, l'égalité des chances ou encore le parcours d'évolution interne sont autant d'éléments clés qu'Inside et ses fondateurs tendent à entretenir et améliorer au fil du temps.

Notre culture d'entreprise est aujourd'hui reconnue par les Insiders et certifiée par le label Great Place to Work en 2023.



Découvrez en vidéo ce que pensent les Insiders de notre entreprise 



94%

Des Insiders pensent qu'Inside est une entreprise où il fait bon vivre



COMPÉTENCES

87% des Insiders considèrent que la montée en compétences est un élément clé de la stratégie d'Inside et de son management



FIERTÉ

87% des Insiders recommandent Inside à leurs proches comme une entreprise où il fait bon travailler

93% des Insiders sont fiers de travailler chez Inside et se projettent dans l'entreprise pour l'avenir



QUALITÉ DE VIE AU TRAVAIL

94% des Insiders considèrent qu'Inside préserve leur équilibre vie professionnelle et vie personnelle



SOCIAL ET SOCIÉTAL

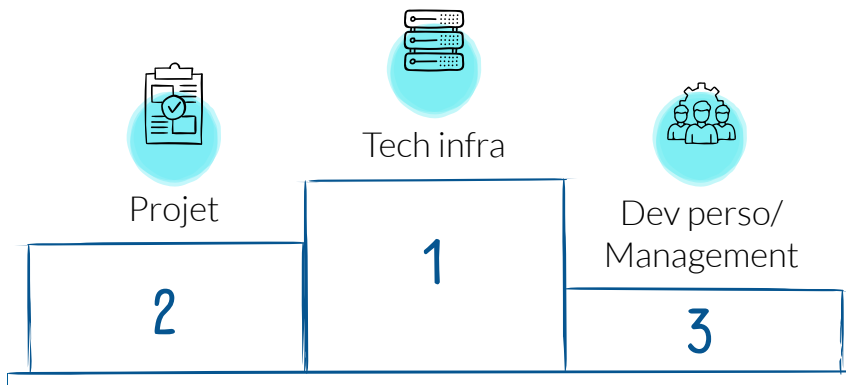
87% des Insiders apprécient la contribution citoyenne d'Inside

FORMATIONS & SENSIBILISATIONS CHEZ INSIDE

De nombreuses formations métiers ont été promulguées tout au long de l'année ainsi que des ateliers de sensibilisation.



Top 3 des thématiques



Les formations & certifications récurrentes :

- ✓ Maitrise des risques projets
- ✓ Management des équipes
- ✓ Formations agiles (PSM/PSPO/Safe)
- ✓ Kubernetes (certif CKA)
- ✓ QlikSense
- ✓ Certifications Microsoft (sécu, conformité, identité Microsoft)
- ✓ Certifications Prince 2
- ✓ Certifications ITIL
- ✓ Certifications agile (PSM / PSPO / Safe)

La nouveauté ?

Inside a **formé ses propres formateurs**. Ils sont désormais trois à pouvoir promulguer des formations pour **notre filiale Amodex certifiée Qualiopi**.



Parce que la RSE ne se contente pas des déclarations d'intention, Inside soutient et valorise les initiatives et suscite des vocations...



Inside est un acteur engagé et actif dans la RSE avec comme force et valeur ajoutée «la compétence des hommes et des femmes qui la composent». Inside transforme ces enjeux

sociaux en opportunités en plaçant le bien-être des Insiders au centre de ses démarches.

C'est sur ce postulat que aujourd'hui, je souhaitais mettre en avant 2 points: **l'épanouissement personnel** et **l'accompagnement des collaborateurs dans leur évolution professionnelle**.

Partisan de la culture Agile et fort d'expériences réussies chez nos clients, j'ai proposé à Inside de transmettre ces réussites **en portant des formations internes aux collaborateurs**.

Mon objectif derrière cette initiative était **d'adresser les besoins de nos clients tout en répondant positivement aux aspirations et souhaits d'évolution de nos collaborateurs**.

Afin de conserver un haut niveau de connaissances, de pratiques concrètes, pour répondre au mieux aux recherches et attentes de nos clients, mais aussi pour nourrir mes formations, mon emploi du temps se décompose en 3/5ème en mission client + 2/5ème en actions de formations.

Débutées en novembre 2023, aujourd'hui ce sont plus de **100h de formations**

dispensées qui ont déjà permis de former 25 Insiders.

A ce jour, 4 modules d'une journée sont proposés pour répondre à un réel parcours de formation dans le domaine de l'Agilité :

- «Les fondamentaux de l'Agilité»
- «Le framework SCRUM»
- «Le rôle de Product Owner»
- «Le rôle de Scrum Master»

D'autres modules en préparation viendront compléter rapidement ce catalogue de formations dans le domaine de l'Agilité.

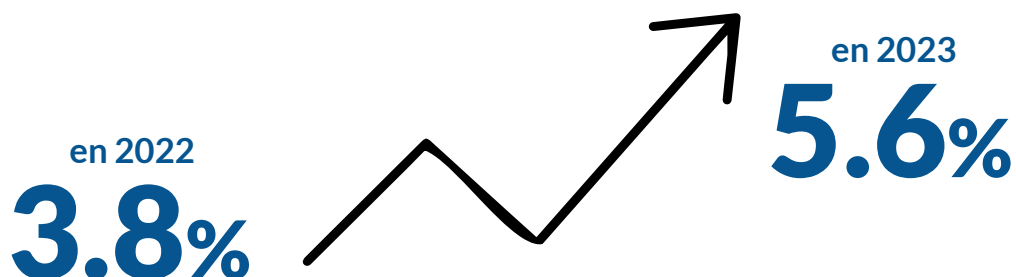
Sur un volet plus green de cette démarche, des actions de digitalisation et de simplification des démarches «administratives» nécessaires au cadre QUALIOPI sont réfléchies et devraient voir le jour rapidement pour s'affranchir encore plus de l'utilisation du papier (autour de 500g de feuilles imprimées utilisées jusqu'à présent) et diminuer les échanges électroniques.

En conclusion, et à travers ce témoignage, je tenais à remercier Inside et très concrètement les personnes qui la composent, qui encouragent et cultivent les initiatives, et qui n'hésitent pas à faire confiance à ses collaborateurs. J'invite également tout un chacun à croire en ses idées et à créer des opportunités pour faire grandir cette belle entreprise. »

Nicolas JEANPIERRE - Coach AGILE et Formateur AGILE chez INSIDE

DIVERSITÉ & INCLUSION

Poursuite de la progression du taux de travailleurs handicapés :



UNE SEMAINE DÉDIÉE À LA QUALITÉ DE VIE AU TRAVAIL

Au-delà de l'intérêt porté à la Qualité de vie au quotidien chez Inside, nous avons organisé une semaine de la QVT. Un événement national et majeur qui mobilise et s'adresse à tous nos Insiders aux quatre coins de la France.

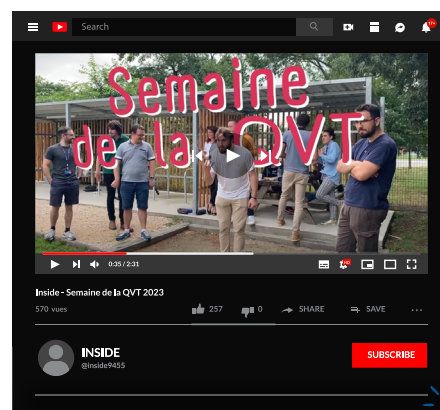


Cela passe ainsi par des événements conviviaux, sportifs et axés autour du bien-être mais aussi des ateliers bien-être ou de sensibilisation à des sujets psycho-sociaux.

- ✔ Pour les **Insiders food lovers** : atelier cuisine, pic-nique champêtre, petit déj' vitaminé
- ✔ Pour les **férus de santé** : challenges nationaux autour de la Santé (stop tabac, marche collective,...)
- ✔ Pour les **sportifs en herbe et confirmés** : cours de sport, jogging entre collègues, etc.
- ✔ Pour ceux **qui veulent du zen** : cours de pilates et de yoga, cohérence cardiaque, yoga des yeux
- ✔ Pour ceux **qui veulent se lâcher** : bataille de nerfs, soirées pétanque



[DÉCOUVREZ LA VIDÉO DE NOTRE SEMAINE QVT 2023](#)



Une entreprise **consciente de son empreinte**

Respecter l'environnement implique de **connaître l'impact que nous avons sur lui** afin de pouvoir définir comment l'atténuer.

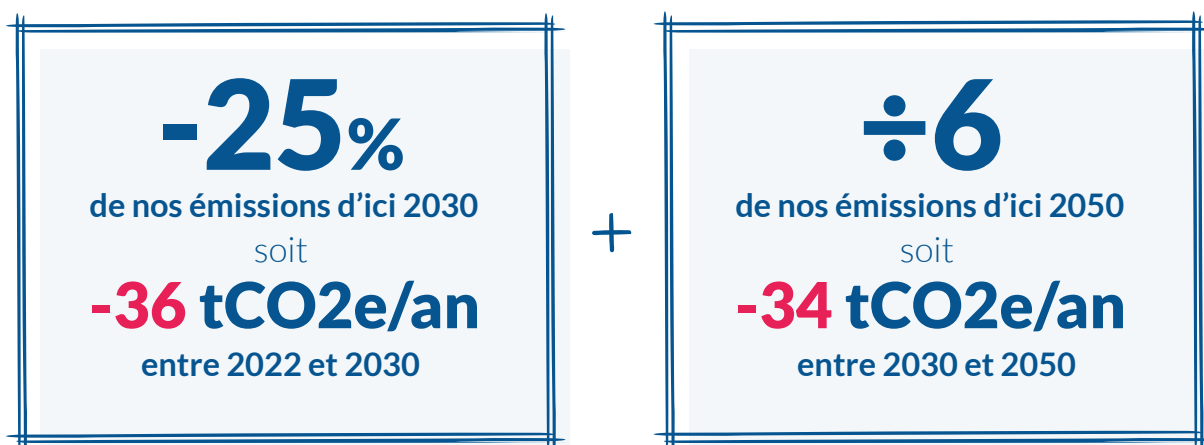
En 2023, nous avons **réalisé notre premier bilan carbone** effectué avec l'aide et sous contrôle du **cabinet spécialisé Mobeetip** avec qui nous poursuivrons notre collaboration en 2024.

CONSTAT & TRAJECTOIRE

Inside aujourd'hui, c'est :



La trajectoire adoptée est basée sur **les objectifs de réduction niveau France** (Stratégie Bas Carbone).



NOS ACTIONS À VENIR

Le bilan carbone a permis de mettre en évidence deux types d'actions à mener à échelle d'entreprise pour progresser dans la maîtrise et la diminution de notre empreinte carbone.

Optimisation du pilotage & suivi

- 01 Optimisation/fiabilisation de la collecte de nos données
- 02 Actualisation annuelle du suivi de nos émissions
- 03 Réalisation de bilans carbone audités réguliers

Actions de réduction d'empreinte

- 01 **Déplacements**
 - ☑ Optimiser la source d'énergie de notre flotte de véhicules
 - ☑ Promouvoir les déplacements multimodaux
- Bâtiments**
 - ☑ Maîtriser nos émissions énergétiques
- 03 **Immobilisations**
 - ☑ Allonger la durée de vie de notre matériel/mobilier
 - ☑ Optimiser la fin de vie/ recyclage de notre matériel/ mobilier

NOS ACTIONS EN 2023

La mise en évidence de notre trajectoire carbone ainsi que les actions associées ne sont que la continuité logique d'actions et d'initiatives entreprises depuis plusieurs années par tous les Insiders. Et 2023 n'a pas dérogé à la règle.

De nombreuses actions ont été menées tout au long de l'année afin de sensibiliser tous nos collaborateurs et partenaires sur la question du dérèglement climatique et également afin d'agir à notre échelle.



VERS UNE MOBILITE PLUS ACTIVE

- ✔ Création d'un **abri vélo** dans nos locaux toulousains avec mise à disposition d'un kit de réparation ainsi que des infrastructures dédiées (vestiaires, casiers, etc.)
- ✔ Signature d'une **Charte Employeur pro-vélo**
- ✔ Installation de **bornes de recharge** pour les voitures chez Inside à Toulouse
- ✔ Mise en place d'un **Accord et d'une Indemnité Mobilité douce**
- ✔ **Réduction & optimisation des déplacements** : visio, train, covoiturage, télétravail



AMELIORATION DE NOS PRATIQUES DE RECYCLAGE

- ✔ Près de **75% de nos capsules Nespresso recyclées** au national sur l'année
- ✔ **100% du papier, cartons et canettes recyclés** au siège Toulousain
- ✔ **Digitalisation à 100%** des documents administratifs
- ✔ Installation de **cendriers pour le recyclage** des mégots sur le site Toulousain
- ✔ **Suppression du plastique** à usage unique
- ✔ Sélection de **Goodies écologiques**



VERS UN NUMERIQUE TOUJOURS PLUS RESPONSABLE

Inside étant avant tout une entreprise des services du numérique, il est donc naturel et indispensable pour nous de **promouvoir et améliorer nos pratiques en termes de Green IT.**

Inside en 2023, c'est :

- ✔ **Dons de PC et matériel** informatique à des associations
- ✔ Optimisation & allongement de la durée d'utilisation du matériel
- ✔ Sensibilisation des bonnes **pratiques de Green IT & codage plus étique et écologique**
- ✔ Prolongement de notre **partenariat avec Trackdéchets** pour recycler notre matériel durable et **la Paprec, pour le transport.**



MAITRISE DE NOTRE CONSOMMATION ENERGETIQUE

Installation de **118 panneaux solaires sur le toit de l'agence de Toulouse** afin d'apporter notre pierre à l'édifice dans la production d'énergie non carbonée.



Une entreprise qui développe son impact citoyen

A la croisée des chemins entre l'écologie, la citoyenneté, le caritatif et l'épanouissement personnel, La Fabrique. Un incubateur de projets autour des valeurs sociales et écologiques crée et porté par les Insiders.



Découvrez la vidéo de La Fabrique

Notre contribution s'axe autour de **2 engagements clés** :

Vivons Sport

Fair-play, force du collectif, esprit d'équipe...
Des valeurs portées par le sport et partagées par Inside :

3 associations **sportives et culturelles** au national : **Inside Sport** à Toulouse, **Inside Moov'** à Bordeaux et **Inside LA** à Nantes.



Découvrez la vidéo d'Inside Sport



1 Insider Toulousain sur 2 a participé à un événement organisé par ces associations.



Participation à **5 courses externes**



Sponsoring du Fénix Handball

Prenons soin des autres

Inside s'engage également financièrement et humainement auprès de plusieurs projets caritatifs et humanitaires, par le biais d'associations et opérations locales et internationales :



Partenariat depuis + de 8 ans de l'association « Un Maillot pour la Vie » destinée à **soutenir les enfants malades et hospitalisés**



La **participation à la course** « Un pas pour la vie »



Création de boîtes solidaires à chaque période de Noël



Organisation de **collectes de jouets**



Campagnes de **dons de sang**



Dons financiers à l'Unicef

Merci d'avoir lu notre 1er Rapport RSE !

Nous sommes fiers de nos engagements pour la planète, de nos initiatives par et pour nos Insiders, de notre ouverture vers le monde pour apporter notre empreinte positive.

Notre rapport ne se veut pas seulement un bilan, mais aussi un pacte d'engagement renouvelé envers nos valeurs et nos ambitions. Nous sommes conscients que le chemin vers un développement durable et un monde plus juste est un marathon, pas un sprint.

Chaque petite action, chaque initiative, chaque pas nous rapproche de notre objectif ultime : créer un impact positif durable pour notre planète, pour nos Insiders et les êtres humains.

En regardant vers l'avenir, nous sommes remplis d'espoir et d'optimisme. Les défis sont grands, mais notre détermination l'est encore plus. Nous invitons chaque lecteur de ce rapport RSE à continuer de marcher à nos côtés.

Ensemble, explorons de nouvelles voies, innovons avec audace et agissons avec cœur.

