

# RAPPORT RSE 2024



# AU PROGRAMME



## L'EDITO DE LA DIRECTION.

*PAGE 3*

## LE MOT DE LA RESPONSABLE RSE.

*PAGE 4*

## INSIDE, FACILITATEUR DE VOS INITIATIVES NUMÉRIQUES.

*PAGE 5*

## I/ UNE ENTREPRISE ENGAGÉE POUR SES COLLABORATEURS.

*PAGES 6-10*

## II/ UNE ENTREPRISE CONSCIENTE DE SON EMPREINTE.

*PAGES 11-16*

## III/ UNE ENTREPRISE QUI DÉVELOPPE SON IMPACT CITOYEN.

*PAGE 17*



# L'édito de la Direction

Depuis notre création, **Inside s'est engagé dans une voie** : mesurer notre réussite par notre capacité à apporter une contribution positive significative, bien au-delà de nos résultats financiers. Notre conviction profonde : **la performance d'une entreprise doit être évaluée au travers de ses contributions éthiques, sociales et également environnementales.**

Notre vision combine **l'excellence opérationnelle avec un engagement fort envers le bien-être, l'humain et la préservation de l'environnement.** Cette philosophie oriente notre stratégie, nos processus internes ainsi que nos interactions avec le monde extérieur.

En 2017, nous avons renforcé cet engagement **en formalisant notre politique de Responsabilité Sociétale des Entreprises (RSE)**, marquant notre volonté de dépasser les attentes traditionnelles. Elle reflète et illustre notre volonté de promouvoir la diversité, l'inclusion, le bien-être au travail, et à aborder sérieusement les enjeux environnementaux.

Notre but : **encourager un impact positif en diminuant notre empreinte écologique et en agissant activement sur les enjeux sociaux et sociétaux.** Cette vision, centrée sur l'humain et la planète, nous invite tous à réfléchir à notre rôle et à notre impact.

Nous vous invitons à vous joindre à cette aventure, non seulement en tant que collaborateurs, partenaires ou clients, mais en tant que co-créateurs d'un avenir où la performance éthique et le progrès humain marchent main dans la main !

Car pour nous, chaque action compte... Collectivement, nous avons le pouvoir de créer un avenir meilleur !

*Denis Lavelle & Jérôme Falgayrat*  
**Denis LAVELLE & Jérôme FALGAYRAT**  
**Direction Générale Inside**



# LE MOT DE LA RESPONSABLE RSE



Nous sommes ravis de **partager avec vous la 2ème édition de notre rapport sur la Responsabilité Sociétale des Entreprises.**

Au cœur de notre activité en tant que société de services : accompagner les entreprises et les DSI, dans leurs transformations numériques et dans l'évolution de leurs systèmes d'information.

Inside est un partenaire et un fournisseur de solutions mais aussi **une entreprise qui valorise profondément l'aspect humain**, que ce soit pour nos Insiders, nos clients, ou au sein de notre écosystème extérieur.

Cette orientation se concrétise à travers quatre principaux axes : **l'amélioration de la satisfaction client**, la **promotion du bien-être** et du **développement personnel** de ses équipes, un **engagement sociétal** ainsi que **la préservation de l'environnement**.

Ces engagements sont mis en lumière et reconnus par :



**Ecovadis** que nous avons à cœur de renouveler tous les ans depuis 2020. Cette année, nous avons décroché la médaille de bronze ! Cette plateforme nous permet d'évaluer notre performance RSE sur quatre critères. Notre positionnement est situé au-dessus du score moyen des entreprises du même secteur d'activité.



**Great Place to Work** : nous sommes certifiés « Great Place to Work », ce label reconnu autour de la qualité de vie au travail et les engagements sociaux. Nous sommes également classés 16ème aux classements « Best Workplace France » et « Great Place to Work in Tech France » pour notre catégorie. Une fierté et une reconnaissance de notre Inside Touch !

**Le présent rapport met en lumière notre trajet, nos principes fondamentaux, et nos initiatives visant à nous améliorer et apporter toujours plus de contributions positives.**

Nous vous convions à explorer ce document, à vous immerger dans notre engagement et à embrasser notre vision d'un futur prometteur.

*Ingrid Lamazere*  
**Ingrid Lamazere**  
**Responsable RSE**

# Inside, facilitateur d'initiatives numériques et de l'évolution des systèmes d'information

Inside est apporteur de **solutions**, de **services** et de **valeurs ajoutées** auprès des entreprises et DSI pour une transformation digitale agile.

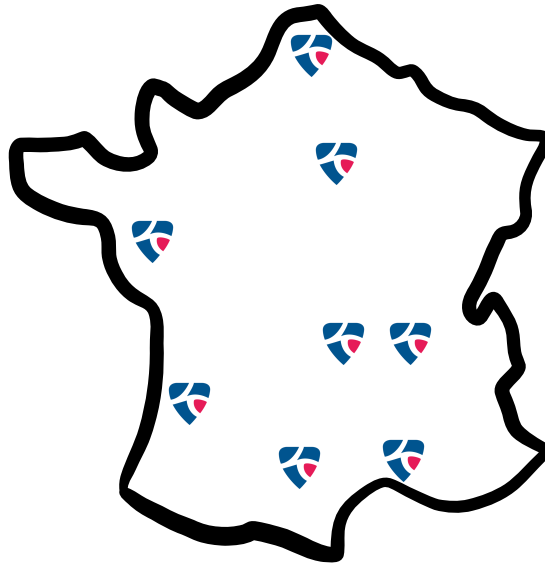
Au cœur de nos expertises :

- ☑ Accompagnement et pilotage de projets IT
- ☑ Transformation DevOps
- ☑ Ops et infra
- ☑ Digital & Development

Inside est une **organisation collaborative** qui valorise le **développement des compétences** et l'initiative, avec des Squads, Guildes et Centres de Compétences, le tout certifié Great Place to Work.

**8**  
AGENCES

**4**  
DOMAINES  
D'EXPERTISES



**410**  
INSIDERS

**120**  
CLIENTS

**NOTRE** "inside touch"

A stylized illustration of a person with dark hair in a bun, wearing a blue t-shirt, standing and writing on a whiteboard with a marker.

LA MONTÉE EN  
COMPÉTENCE

LA QUALITÉ DE VIE AU  
TRAVAIL

DES ENGAGEMENTS

SOCIAUX

SOCIÉTAUX

ÉCOLOGIQUES

FORTS



# UNE ENTREPRISE ENGAGÉE POUR SES COLLABORATEURS

## Great place to work

Depuis ses débuts, Inside s'est donné comme ambition de veiller à l'épanouissement de ses collaborateurs ainsi qu'à leur qualité de vie au travail.

L'environnement de travail, l'équilibre vie professionnelle et personnelle, la proximité, l'égalité des chances ou encore le parcours d'évolution interne sont autant d'éléments clés qu'Inside et ses fondateurs tendent à entretenir et améliorer au fil du temps.

Notre culture d'entreprise est aujourd'hui reconnue par les Insiders et certifiée par le label **Great Place to Work en 2024**. Nous sommes arrivés à la **16ème place** aux classements des « **Best Workplace France** » et des « **Great Place to Work Tech France** ».



Découvrez les retours des Insiders : Pourquoi Inside est une entreprise où il fait bon travailler ?



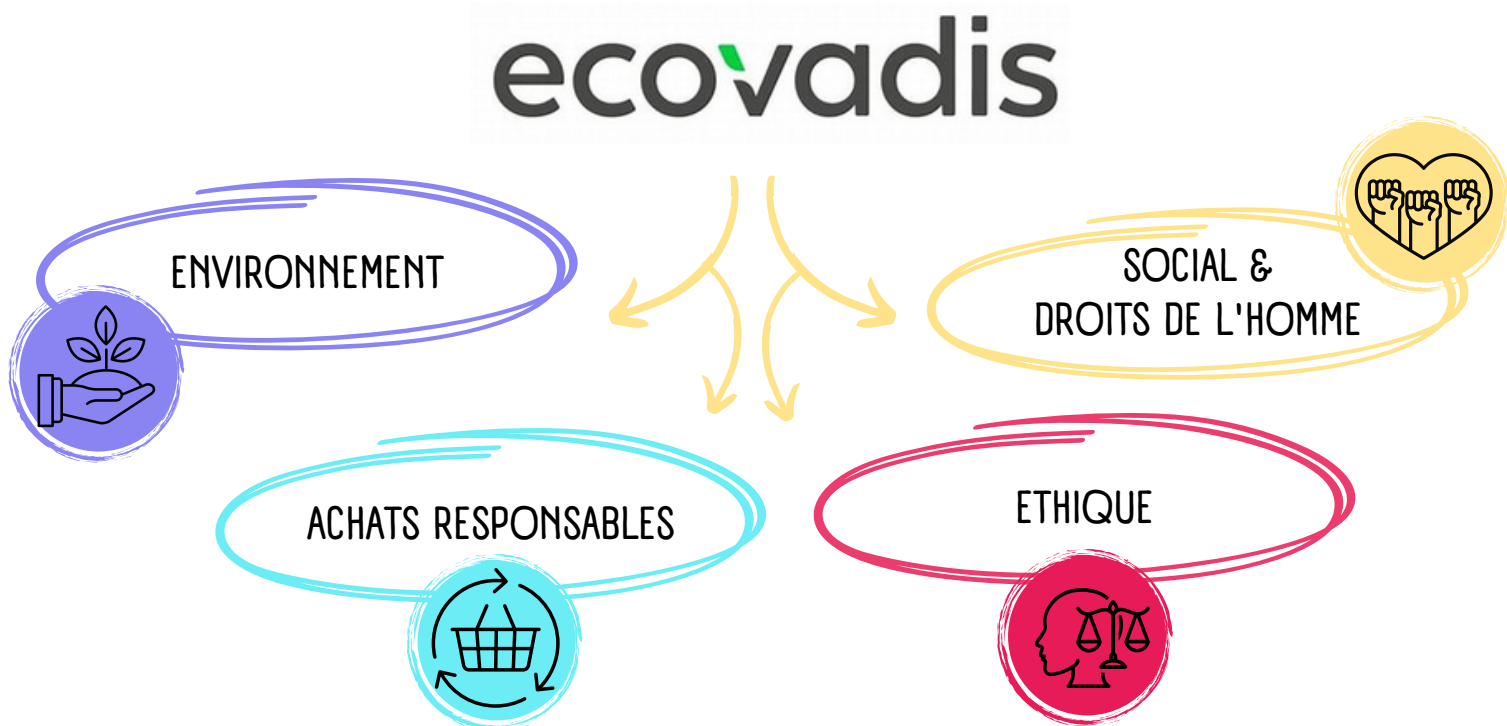
Découvrez l'interview de notre DRH sur l'importance de la QVT au sein d'Inside.



# Ecovadis

Cela fait maintenant **4 ans** que nous soumettons notre performance RSE à Ecovadis, le service d'évaluation de la Responsabilité Sociétale des Entreprises.

Pour évaluer la **performance**, la plateforme se base sur des critères spécifiques :



EcoVadis nous attribue ensuite une note de 0 à 100, accompagnée d'un rapport détaillant les forces et axes d'amélioration. Ces évaluations nous aident à améliorer nos pratiques et à communiquer nos engagements RSE à nos partenaires, clients et investisseurs.

Cette année, **Inside a reçu la médaille de Bronze !**

Notre positionnement est situé au-dessus du score moyen des entreprises du même secteur d'activité.



# Montée en compétences

De nombreuses formations ont été réalisées tout au long de l'année ainsi que des certifications :

## TAUX DE FORMATION :

**54%** de l'effectif Inside a bénéficié d'une formation en 2024

Cela représente



**885**

JOURS DE FORMATIONS



**85**

CERTIFICATIONS

Soit



UNE AUGMENTATION DE

**44,6%**

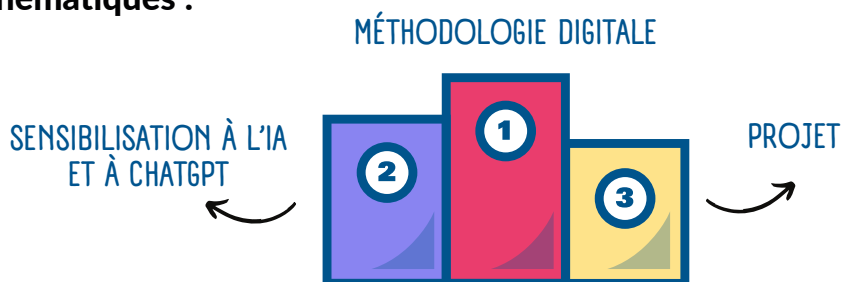
PAR RAPPORT À 2023



Découvrez notre politique de montée en compétences et gestion des carrières



## Top 3 thématiques :



## Formations récurrentes :

- ☑ Formation de la Fresque du Climat
- ☑ Certification ITIL
- ☑ Certification Prince2 Foundation
- ☑ Kubernetes (certif CKA)
- ☑ Formation agile (SAFE)
- ☑ Scrum Product Owner

## La nouveauté

Inside a formé ses propres formateurs. Ils sont désormais trois à pouvoir promulguer des formations pour notre filiale Amoddex certifiée Qualiopi.





# Diversité et inclusion

Evolution du taux de salariés reconnus travailleurs handicapés :



Le taux de salariés reconnus travailleurs handicapés constitue un axe de progression sur lequel nous nous engageons à nous améliorer.

## UNE ANNEE DÉDIÉE À LA QUALITÉ DE VIE AU TRAVAIL

Au-delà de nos engagements autour de la **Qualité de Vie et des Conditions de Travail (QVCT)**, nous avons consacré une année entière à cette thématique, avec une mobilisation **nationale** pour tous nos Insiders.



Chaque mois, un **nouveau thème** a été exploré à travers des événements conviviaux, sportifs, des ateliers bien-être et des sensibilisations aux enjeux psychosociaux.

**NOTRE LEITMOTIV**  
« UN INSIDER BIEN DANS SA TÊTE  
ET BIEN DANS SES BASKETS ! »

Parmi les thèmes favoris de nos collaborateurs :



Pour les causes qui nous tiennent à cœur : **sensibilisation** et lutte contre le **Cancer du Sein et le Cancer de la prostate**.



Pour les sportifs, débutants ou confirmés : **cours de sport** en ligne.



Pour promouvoir l'**inclusivité** : une formation proposée à tous.



Pour encourager la **santé et le bien-être** : initiatives autour de "Manger et Bouger", la gestion du stress, et la santé mentale.



Pour les Insiders prudents : la **sécurité routière**.



Pour un impact positif sur l'**environnement** : action sur l'écoresponsabilité, la multimodalité et le numérique responsable

# II/ UNE ENTREPRISE CONSCIENTE DE SON EMPREINTE

Respecter l'environnement implique de connaître notre impact pour mieux l'atténuer.

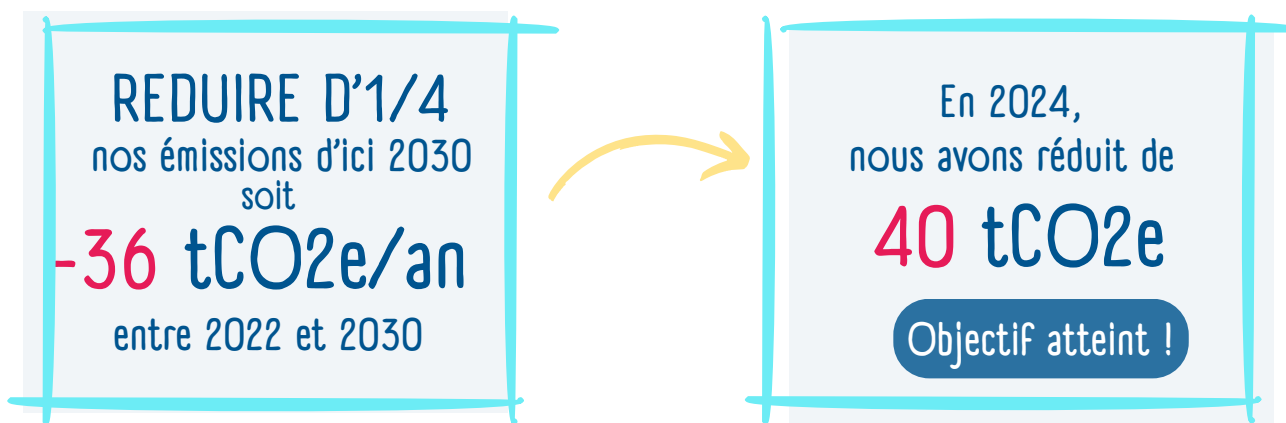
Grâce à notre première expérience en 2023 avec Mobeetip, nous avons acquis des compétences pour **mesurer, limiter et prioriser** nos actions de manière plus efficace.

## Constat et trajectoire

Inside en 2023, c'était :



La trajectoire adoptée pour 2024 est basée sur les objectifs de **réduction niveau France (Stratégie Bas Carbone)**.



Le premier **Bilan Carbone** a fourni des **pistes d'amélioration** que nous avons mises en œuvre. Nous restons sur la bonne trajectoire en poursuivant **nos efforts en faveur du développement durable**, avec l'objectif constant de réduire nos impacts.

Cela passe notamment par une **meilleure gestion** et la **diminution** de la **consommation d'énergie**, la **réduction et le recyclage des déchets**, la **sensibilisation de nos collaborateurs** et de **nos partenaires** ainsi que par une **meilleure maintenance** et une **prolongation de la durée de vie et d'utilisation** de notre matériel informatique.

Cette trajectoire est pleinement **alignée** avec le plan défini dans notre premier rapport RSE et Bilan Carbone.

# Nos actions à venir

Le Bilan Carbone a permis de mettre en évidence **deux types d'actions** à mener à échelle d'entreprise pour progresser dans la maîtrise et la diminution de notre empreinte carbone.

## Optimisation du pilotage & suivi

Optimisation/fiabilisation de la collecte de nos données

Actualisation annuelle du suivi de nos émissions

Réalisation de Bilans Carbone audités réguliers

## Actions de réduction d'empreinte

### Déplacements

- ✓ Optimiser la source d'énergie de notre flotte de véhicules
- ✓ Promouvoir les déplacements multimodaux et durables

### Bâtiments

- ✓ Maîtriser nos émissions énergétiques

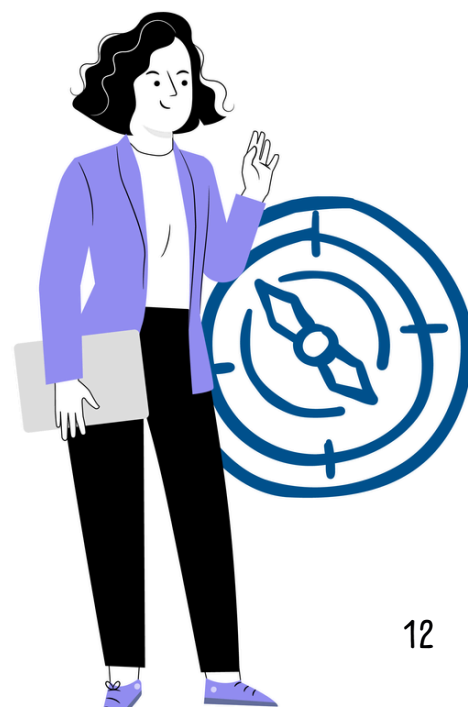
### Immobilisations

- ✓ Allonger la durée de vie de notre matériel/mobilier
- ✓ Optimiser la fin de vie/recyclage de notre matériel/mobilier

# Nos actions menées ces deux dernières années

La mise en évidence de notre trajectoire carbone ainsi que les actions associées ne sont que la continuité logique d'actions et d'initiatives entreprises depuis plusieurs années par tous les Insiders. Et 2024 n'a pas dérogé à la règle.

De nombreuses actions ont été menées tout au long de l'année afin de **sensibiliser tous nos collaborateurs et partenaires** sur la question du dérèglement climatique et également afin d'agir à notre échelle.



# LES FRESQUES DU CLIMAT - LA NOUVEAUTÉ 2024



La Fresque du Climat est un **atelier collaboratif** qui aide à mieux comprendre les enjeux du changement climatique. Cet outil permet de sensibiliser les Insiders, d'adopter des comportements plus responsables, de stimuler l'innovation durable et intègre la transition écologique dans les pratiques professionnelles. et de favoriser l'**action collective pour la transition**.

Aujourd'hui, Inside compte deux animatrices de la fresque et **31 Insiders ont été fresqués** cette année.



## SENSIBILISER NOS PARTENAIRES

Sensibiliser nos partenaires à nos objectifs RSE permet d'aligner nos efforts pour un **impact positif commun**, tout en renforçant la **confiance** et la **transparence**.

En les encourageant à effectuer un Bilan Carbone, nous pouvons mieux **maîtriser et réduire** l'impact environnemental et social **tout au long de la chaîne de valeur**.



## VERS UNE MOBILITÉ PLUS DURABLE

L'**abri vélo** dans les locaux toulousains est utilisé par une dizaine de personnes dans la semaine. Nous avons également mis à disposition un **kit de réparation** ainsi que des **infrastructures** dédiées (vestiaires, douches, casiers, etc.).

Signature de la **Charte Employeur pro-vélo OEPV**.

Mise en place d'un **Accord et d'une Indemnité Mobilité durable** pour les trajets parcourus à **vélo** ou à **pied**.

En 2024, les Insiders ont déclaré avoir **parcouru 17 842,80 km**.

Nous participons chaque année au **challenge national « Mai à vélo »**. Nous avons d'ailleurs remporté en 2024, la **1ère place** pour la zone Toulouse métropole avec **4040 km** parcourus sur le mois de mai par nos Insiders.



**Réduction & optimisation des déplacements** : visio, train, covoiturage, télétravail.

Evolution de la flotte de véhicules avec l'intégration d'un **parc automobile hybride et électrique**.

Installation de **bornes de recharge** pour les voitures chez Inside à Toulouse.



# AMÉLIORATION DE NOS PRATIQUES DE RECYCLAGE

100% du papier et cartons recyclés au siège Toulousain.



Digitalisation à 100% des documents administratifs.

Installation de cendriers permettant le recyclage des mégots sur le site Toulousain.

Suppression du plastique à usage unique.

# VERS UN NUMÉRIQUE TOUJOURS PLUS RESPONSABLE

Inside étant avant tout une société de services dans le Digital, il est donc naturel et indispensable pour nous de promouvoir et améliorer nos pratiques en termes de Green IT.

Inside en 2024, c'est :

**30** Dons de PC et matériel informatique donnés à une association

**50%** du parc informatique utilisé depuis 4 ans ou +

- ☑ **Sensibilisation** des bonnes pratiques de Green IT & codage plus étiq et écologique.
- ☑ **Prolongement** de notre partenariat avec Trackdéchets pour recycler notre matériel durable et la Paprec, pour le transport.



- ☑ **Optimisation & allongement** de la durée d'utilisation du matériel.

# L'ÉCO-CONCEPTION - LES MÉTHODES DE CRAFTSMANSHIP

L'éco-conception consiste à créer des produits ou services numériques en tenant compte de leur impact sur l'environnement **dès le départ**. Cela signifie concevoir des logiciels, du matériel ou des infrastructures qui **consomment moins d'énergie**, ont une **durée de vie plus longue** et utilisent des **matériaux moins polluants**.

Inside favorise l'éco-conception des applications ou sites à travers les méthodes de **Craftsmanship** diffusées par les Experts de son Centre de Compétences Digital.

Ainsi au cœur du Craftsmanship, sont préconisés les principes de simplicité dans la conception des applications et d'efficacité dans le choix des algorithmes et du code proposé.

Le craftsmanship lors du développement de code informatique peut contribuer à **réduire la consommation de carbone** de plusieurs manières. En utilisant des pratiques de programmation efficaces, on peut **optimiser le code** pour qu'il utilise moins de ressources, ce qui peut **réduire la consommation d'énergie** des serveurs et des appareils sur lesquels il s'exécute.



De plus, en écrivant **un code de qualité**, on peut **réduire les bugs et les erreurs**, ce qui **limite la nécessité de ressources** supplémentaires pour corriger ces problèmes.

Enfin, en adoptant des méthodes de **développement durable** et en favorisant l'utilisation de **technologies éco-responsables**, on peut contribuer à **réduire l'empreinte carbone de l'industrie informatique** dans son ensemble.

Dans la lignée de cette démarche d'écoconception, nous avons créé **trois formations** en lien avec les **bonnes pratiques de développement informatique** : **DDD, Clean Code et TDD**.

# MAITRISE DE NOTRE CONSOMMATION ÉNERGÉTIQUE

Installation de **118 panneaux solaires** sur le toit de l'agence de Toulouse afin d'apporter notre pierre à l'édifice dans la production d'**énergie non carbonée**. Notre objectif est de tendre vers une **autoconsommation** en fonction des saisons.



Mise en place d'une politique de réduction des dépenses énergétiques

Programmation et arrêts réguliers du chauffage et de la climatisation

Meilleure gestion des éclairages

Remplacement de fluides caloporteurs, potentiellement à fort impact CO2, par des fluides plus neutres



# III/ UNE ENTREPRISE QUI DÉVELOPPE SON IMPACT CITOYEN

## LUTTE CONTRE LA CORRUPTION

Inside veille à engager des mesures internes de prévention liées à la corruption. L'objectif est de pouvoir prévenir et détecter des faits visant à inciter une personne à accomplir ou ne pas accomplir un acte de sa fonction.

Après avoir mis en place une Charte Anti corruption, **nous avons également créé, en 2024, un moodle** (une plateforme d'apprentissage en ligne) à destination de **tous nos Insiders, concernant la lutte contre la corruption.**

## CITOYENNETE ET CARITATIF

A la croisée des chemins entre l'écologie, la citoyenneté, le caritatif et l'épanouissement personnel, La Fabrique. Un incubateur de projets autour des valeurs sociales et écologiques crée et porté par les Insiders.



Notre contribution s'axe autour de **2 engagements clés** :

### Vivons Sport

Fair-play, force du collectif, esprit d'équipe... Des valeurs portées par le sport et partagées par Inside :

3 **associations sportives et culturelles** au national : **Inside Sport** à Toulouse qui a proposé une cinquantaine d'activités, **Inside Moov'** à Bordeaux a proposé dix activités et **Inside LA** à Nantes.



Présence d'un Insider Toulousain sur deux a participé à un événement organisé par ces associations

Organisation d'une séance de Futsal tous les mois sur Toulouse

Organisation d'évènements sportifs tout genre

Sponsoring du Fénix Handball



[Découvrez la vidéo Inside Sport](#)



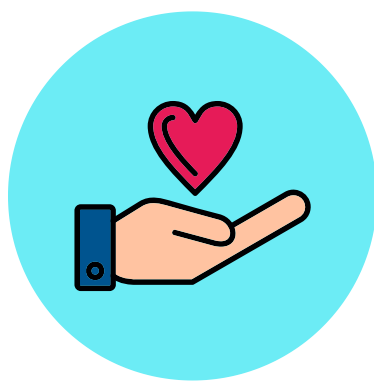


# III/ UNE ENTREPRISE QUI DÉVELOPPE SON IMPACT CITOYEN

## Prendre soin des autres

Inside s'engage également **financièrement et humainement** auprès de plusieurs projets caritatifs et humanitaires, par le biais d'associations et opérations locales et internationales :

## Découvrez nos actions caritatives



Partenariat depuis + de 8 ans avec l'association « Un Maillot pour la Vie »

Participation à la course « Un pas pour la vie »

Création de boîtes solidaires à chaque période de Noël

Organisation nationale de collectes de jouets

# MERCI D'AVOIR LU NOTRE 2ÈME RAPPORT RSE

Nous sommes fiers de nos engagements pour la planète, de nos initiatives par et pour nos Insiders, de notre ouverture vers le monde pour apporter notre empreinte positive.

Notre rapport est un bilan, mais aussi un pacte d'engagement renouvelé envers nos valeurs et nos ambitions. Nous sommes conscients que le chemin vers un développement durable et un monde plus juste est un marathon, pas un sprint.

Chaque petite action, chaque initiative, chaque pas nous rapproche de notre objectif ultime : créer un impact positif durable pour notre planète, pour nos Insiders et les êtres humains.

En regardant vers l'avenir, nous sommes remplis d'espoir et d'optimisme. Les défis sont grands, mais notre détermination l'est encore plus. Nous invitons chaque lecteur de ce rapport RSE à continuer de marcher à nos côtés.

Ensemble, explorons de nouvelles voies, innovons avec audace et agissons avec cœur.