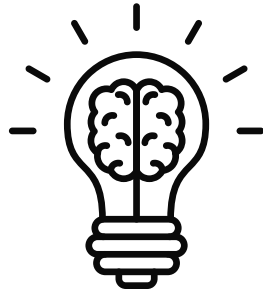
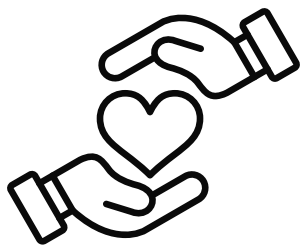


Rapport RSE 2025



SOMMAIRE



L'EDITO DE LA DIRECTION

PAGE 3

LE MOT DE LA RESPONSABLE RSE

PAGE 4

INSIDE, PARTENAIRE DE CONSEIL ET DE SERVICES NUMÉRIQUES FACILITANT LA TRANSFORMATION DES ENTREPRISES

PAGE 5

I/ UNE ENTREPRISE ENGAGÉE POUR SES COLLABORATEURS

PAGES 6-12

II/ UNE ENTREPRISE CONSCIENTE DE SON EMPREINTE

PAGES 13-18

III/ UNE ENTREPRISE QUI DÉVELOPPE SON IMPACT CITOYEN

PAGE 19-21

L'édito de la Direction



Depuis notre création, Inside s'est engagé dans une voie : **mesurer l'impact de notre performance à travers notre capacité à apporter une contribution positive durable**, bien au-delà de nos résultats financiers. Notre conviction profonde : **nos contributions éthiques, sociales et environnementales comptent tout autant que notre croissance !**

Depuis plus de 10 ans, **cette philosophie guide notre politique de Responsabilité Sociétale des Entreprises (RSE)**. Aujourd'hui, **au travers de notre stratégie, CAP 2028 et de ses trois piliers, nous continuons de consolider notre démarche RSE :**

- **Humain** : parce que la première richesse d'Inside, ce sont les femmes et les hommes qui la composent. Diversité, inclusion, développement des compétences, qualité de vie au travail... Nous agissons pour créer **un cadre exigeant et respectueux, propice à l'épanouissement et à la performance collective**.
- **Excellence** : parce que notre responsabilité passe aussi par la qualité et la justesse de nos actions. Avancer pas à pas, structurer nos pratiques et gestes du quotidien, mesurer nos impacts environnementaux et sociaux, progresser avec une vision long terme... **Notre démarche RSE s'inscrit dans une logique de progrès continu**.
- **Engagement** : parce qu'**une société de services a un rôle crucial à jouer face aux défis environnementaux et sociétaux**. Réduction de notre empreinte carbone, mobilités plus responsables, achats plus durables, implication dans notre écosystème : nous avançons avec pragmatisme, en transformant les intentions en actions mesurables, concrètes et pérennes.

Ce rapport témoigne de cette trajectoire en mouvement portée par un collectif engagé. Notre ambition est claire : faire d'Inside une entreprise performante, responsable et durable, capable de conjuguer croissance, excellence opérationnelle, impact positif et exigence collective.

Nous vous invitons à vous joindre à cet engagement collectif en tant que co-créateurs d'un avenir où la performance éthique et le progrès humain marchent main dans la main ! Car pour nous, chaque action compte... **Collectivement, construisons une performance qui donne du sens pour créer un monde meilleur !**

Thierry Charon
Thierry CHARON
Direction Général Exécutif

LE MOT DE LA DIRECTRICE DÉLÉGUÉE HR ET CORPORATE SERVICES



Bienvenue dans la 3ème édition de notre rapport sur la Responsabilité Sociétale des Entreprises. Il met en lumière nos engagements, actions et progrès réalisés pour inscrire durablement notre développement dans une trajectoire responsable, éthique et sociale.

Être **une entreprise engagée**, c'est d'abord agir concrètement sur la manière dont nous travaillons avec nos clients, dont nous accompagnons nos équipes et dont nous agissons pour notre écosystème et le monde qui nous entoure.

En tant que partenaire de conseil et de services numériques, notre activité repose sur **l'excellence opérationnelle** et sur **la confiance que nous construisons avec nos clients et nos Insiders**. Cette réalité donne à notre responsabilité une dimension particulière : celle de **créer un cadre de travail exigeant, respectueux** et propice au **développement de chacun**, tout en veillant à **l'impact de nos activités sur la société et sur l'environnement**.

Au quotidien, cela signifie : valoriser **la montée en compétences**, accompagner les parcours, favoriser **la diversité et l'inclusion** et garantir un cadre de travail où la qualité des **relations humaines** et la **justesse** restent des piliers essentiels.

Cette responsabilité dépasse les frontières de notre entreprise. Elle s'exprime également dans notre capacité à **contribuer positivement à notre écosystème** et à **intégrer les enjeux environnementaux dans nos pratiques** : réduction de notre empreinte carbone, mobilités plus responsables, politique d'achats éthique, initiatives sociétales... Autant d'actions qui participent à construire, pas à pas, **une entreprise plus sociale et plus consciente de son impact**.

Les reconnaissances renouvelées dernièrement viennent d'ailleurs confirmer à cette dynamique :



Depuis 2020, nous faisons évaluer nos pratiques par **EcoVadis**, une référence internationale en matière de performance RSE. L'obtention cette année de la **médaille d'argent**, avec un score supérieur à la moyenne de notre secteur, témoigne des progrès accomplis et nous encourage à poursuivre nos efforts.



De la même manière, la certification **Great Place to Work** souligne un élément essentiel de notre identité : la **qualité des relations humaines** et des actions engagées autour de **la qualité de vie au travail**, de la confiance et du dialogue qui structurent notre culture d'entreprise.

Ce rapport RSE illustre cette trajectoire tout en rappelant notre conviction : notre **responsabilité se construit dans la durée par des engagements concrets et par notre énergie collective**.

Emilie Chiron

Emilie Chiron
Directrice Déléguée HR
& Corporate Service

Inside

Partenaire de conseil et de services numériques facilitant la transformation des entreprises

Inside est apporteur de solutions, de services et de valeurs ajoutées auprès des entreprises et DSI pour une transformation digitale agile.
Au cœur de nos expertises :

- ✔ Infra & Cloud
- ✔ Digital
- ✔ Transformation & Projets
- ✔ Intelligence Artificielle
- ✔ Cybersécurité

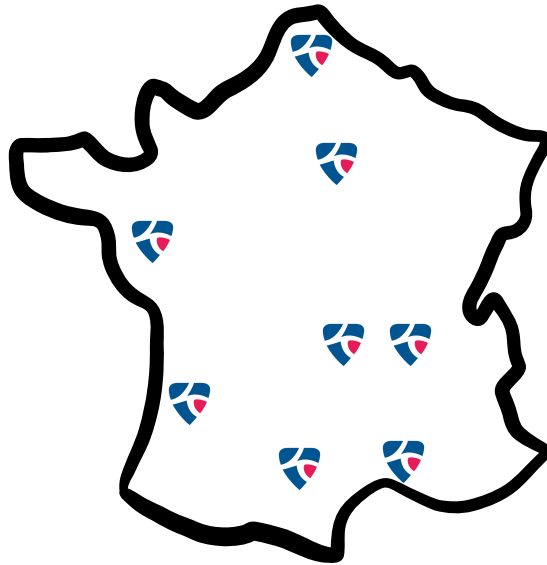
Inside est une organisation collaborative qui valorise le développement des compétences et l'initiative, avec des Squads, Guildes et Centres de d'Excellence, le tout certifié Great Place to Work.

8

AGENCES

5

DOMAINES
D'EXPERTISES



450

INSIDERS

120

CLIENTS

NOTRE "culture d'entreprise"

MONTÉE EN
COMPÉTENCE CONTINUE

LA QUALITÉ DE VIE AU
TRAVAIL

DES ENGAGEMENTS

SOCIAUX

SOCIÉTAUX

ÉCOLOGIQUES

FORTS



I/ UNE ENTREPRISE ENGAGÉE POUR SES COLLABORATEURS

Great place to work

Depuis ses débuts, Inside accorde une attention forte à l'épanouissement de ses équipes et leur qualité de vie au travail.

Environnement exigeant et bienveillant, équilibre entre vie professionnelle et vie personnelle, proximité managériale, solidarité, égalité des chances, parcours d'évolution : ces dimensions structurent notre culture d'entreprise et continuent de guider nos actions.

Notre culture d'entreprise est aujourd'hui reconnue par les Insiders et certifiée par le label **Great Place to Work**.



Découvrez les retours des Insiders : Pourquoi Inside est une entreprise où il fait bon travailler ?



Découvrez l'interview de notre DRH sur l'importance de la QVT au sein d'Inside.



LES RESULTATS QUI RACONTENT NOTRE CULTURE D'ENTREPRISE

92%

Des Insiders pensent que notre groupe est une entreprise où il fait bon vivre !

sont fiers de travailler au sein de notre groupe et se projettent dans l'entreprise pour l'avenir !

89%

#fierté

92%

pensent qu'ils peuvent compter sur l'aide de leurs collègues et du management et que la solidarité est une valeur forte au sein de notre entreprise

pensent qu'ils peuvent être eux-mêmes au sein de notre entreprise.

#êtresoimême

91%

93%

pensent que le management est accessible et ouvert au dialogue.

#échanger

Recommandent notre groupe à leurs proches comme une entreprise où il fait bon vivre !

#bienêtre

89%

94%

considèrent que notre entreprise préserve leur équilibre vie professionnelle et personnelle

#profiter

apprécie la contribution citoyenne de notre groupe.

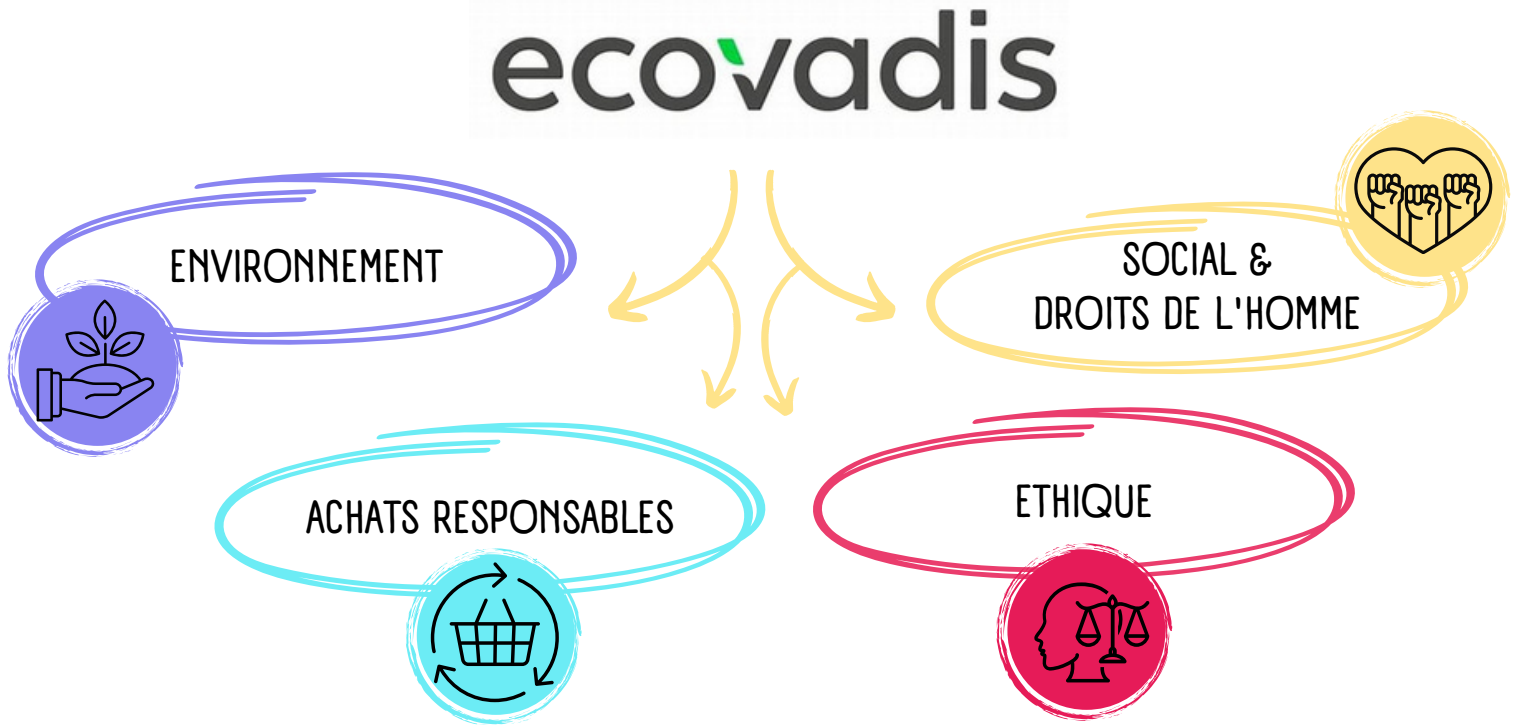
#solidaire

84%

Ecovadis

Depuis 5 ans, Inside soumet sa performance RSE à l'évaluation EcoVadis, référence internationale en matière d'évaluation des pratiques sociales, éthiques, environnementales et d'achats responsables.

Pour évaluer la performance, la plateforme se base sur des critères spécifiques :



EcoVadis nous attribue ensuite une note de 0 à 100, accompagnée d'un rapport détaillant les forces et axes d'amélioration. Ces évaluations nous aident à améliorer nos pratiques et à communiquer nos engagements RSE à nos partenaires, clients et investisseurs.

Cette année, **Inside a reçu la médaille d'argent !**

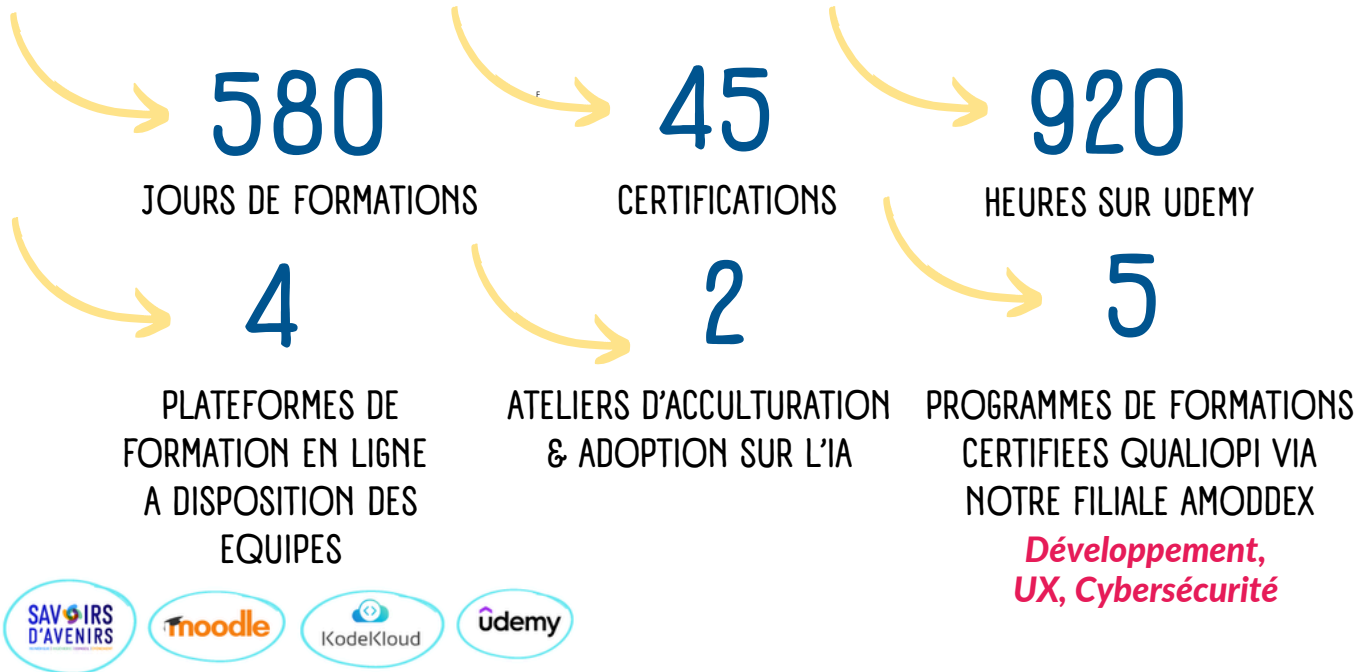
Notre positionnement est situé au-dessus du score moyen des entreprises du même secteur d'activité.



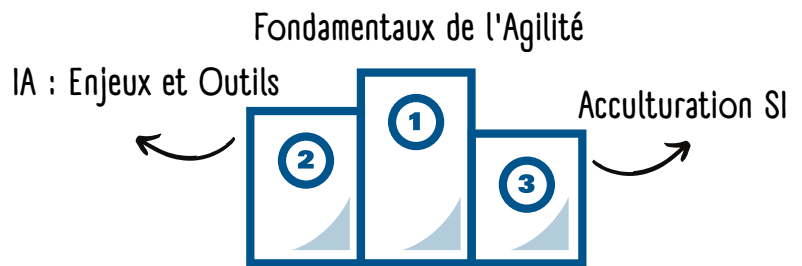
Montée en compétences

Chez Inside, le développement des compétences est un levier central de qualité, d'employabilité et de performance collective durable.

EN 2025, CET ENGAGEMENT S'EST TRADUIT PAR :



FORMATION LES PLUS REALISEES EN 2025



ET AUSSI...

NOS COMMUNAUTÉS



NOS CENTRES D'EXCELLENCE

Accompagnement de nos **Experts métiers** auprès de l'ensemble des Insiders : Digital, Développement, Infra, Cloud, DevOps, Clean Code, IA, Marketing Technologique, etc.



LES ACADEMIES À TOULOUSE

Parcours de formation avec nos **Experts techniques** dédiés aux personnes en reconversion autour de Microsoft, Java, Support Technique et le DevOps



L'ATELIER À BORDEAUX

Pour les Développeurs débutants et encadrés par nos Lead Dev et Experts Craftmanship

ÉVÈNEMENTS



- ✓ Devops
- ✓ Crafts
- ✓ UX et Agile
- ✓ Top Chef



Participation à des meet up ou événements externes



(Tech Inside Lab Time)

sur un outil, une techno, une methodo : Ansible, Middleware, Citrix, Hyperconvergence, Docker

PARTENARIATS TECHNOLOGIQUES



Pour favoriser la montée en compétences de nos Insiders sur des solutions spécifiques

NOS FORMATIONS INTERNES



ITIL / AGILITÉ / IA / DEVOPS / LANGUES / RSE

Qualité de vie au travail

La Qualité de Vie au Travail fait partie intégrante de notre culture d'entreprise. Elle repose à la fois sur la prévention, le bien-être, la convivialité, la vie collective et l'attention portée aux équilibres du quotidien. En 2025, notre démarche QVT s'est appuyée sur une dynamique nationale structurée autour de plusieurs temps forts et dispositifs.

DES ASSOCIATIONS SPORTIVES ET CULTURELLES QUI VIVENT FORT

4 associations sportives et culturelles au national : **Inside Sport** à Toulouse, **Inside Moov'** à Bordeaux, **Inside LA** à Nantes et **Amo'Smile** à Pau.



Découvrez la vidéo de nos associations

En 2025

- + **42** des Insiders participent régulièrement aux événements
- + **15** événements sportifs tout genre en 2025
- + **20** événements en 2025
- + **1** Sponsoring sportif Fénix Handball à Toulouse

L'ANNÉE DE LA QVT MADE IN INSIDE

Au-delà de nos engagements autour de la **Qualité de Vie et des Conditions de Travail (QVCT)**, nous organisons chaque année, un fil rouge autour de cette thématique, avec une mobilisation **nationale** pour tous nos Insiders. Notre opération "l'année de la QVT" vit en 2025 sa 3ème édition.

NOTRE LEITMOTIV

« UN INSIDER BIEN DANS SA TÊTE ET BIEN DANS SES BASKETS ! »

Tous les deux mois, un nouveau thème a été exploré à travers des événements conviviaux, sportifs, des ateliers bien-être et des sensibilisations aux enjeux psycho-sociaux.

Parmi les thèmes favoris de nos collaborateurs en 2025 :

- Sensibilisation** et lutte contre le **Cancer du Sein** et le **Cancer de la prostate**.
- Pour les sportifs, débutants ou confirmés** : **cours de sport** en ligne.
- Santé et lâcher prise** : initiatives autour de "Manger et Bouger", la gestion du stress et la santé mentale.

Chiffres clés de notre QVT 2025

- + **115** participants
dont 65 lors de nos activités et 50 pour notre challenge sportif
- + **5** événements physiques QVT sur toutes les localisations Inside et Amoddex
- + **87** % des Insiders souhaitent renouveler l'opération en 2026
- + **15** fiches Conseil Santé et bien-être

Qualité de vie au travail

CÉLÉBRER LES PARCOURS ET FAIRE VIVRE LE COLLECTIF

Car il est important pour nous de célébrer les Insiders qui ont choisi de bâtir leurs parcours à nos côtés dans la durée, nous organisons depuis maintenant 3 ans, des Insides Awards.

Un moment unique qui nous tient particulièrement à cœur car il met à l'honneur les 5 et 10 ans d'ancienneté de nos équipes. Car derrière ces chiffres, il y a des histoires de vie, des projets menés, des liens tissés. Il y a aussi un engagement partagé, une fidélité et une loyauté qui nous rendent collectivement plus solides.

Un événement en parfaite adéquation avec nos valeurs :

Engagement : par la fidélité et l'énergie déployée

Excellence : par la qualité et l'impact créés ensemble

Humain : par les liens, la confiance et l'authenticité partagés.

C'est ça, la vraie force d'Inside : un collectif pluriel et solide qui avance, main dans la main, en gardant le cap, mais sans jamais perdre son authenticité et sa volonté de faire ensemble.

DES EVENEMENTS ORGANISES PAR ET POUR LES INSIDERS

Nous sommes convaincus que la qualité des relations humaines se construit au-delà des missions, dans les moments de partage qui rythment la vie de l'entreprise.

Dans cet esprit, les Insiders sont pleinement acteurs de la dynamique collective. Chacun peut proposer et organiser des moments conviviaux ou des activités extra-pro : afterworks d'équipes, raclette party, ateliers créatifs, initiations sportives, etc.

Ces initiatives, simples et souvent informelles, participent pleinement à notre culture d'entreprise. Elles favorisent les échanges, renforcent les liens entre équipes et permettent de se retrouver dans un esprit de convivialité



PRÉVENIR, SENSIBILISER, MIEUX TRAVAILLER ENSEMBLE

La qualité des relations de travail repose aussi sur la prévention, la sensibilisation et le partage de repères communs. Pour accompagner les Insiders dans leur quotidien professionnel, nous avons créé des modules et ateliers dédiés à des sujets essentiels :

- Moodle Télétravail responsable
- Moodle Droit à la déconnexion et atelier annuel obligatoire
- Moodle Prévention des risques psychosociaux et atelier annuel obligatoire
- Moodle lutte contre le harcèlement

Ces dispositifs nous permettent de renforcer notre culture commune fondée sur le respect, l'écoute et la responsabilité.



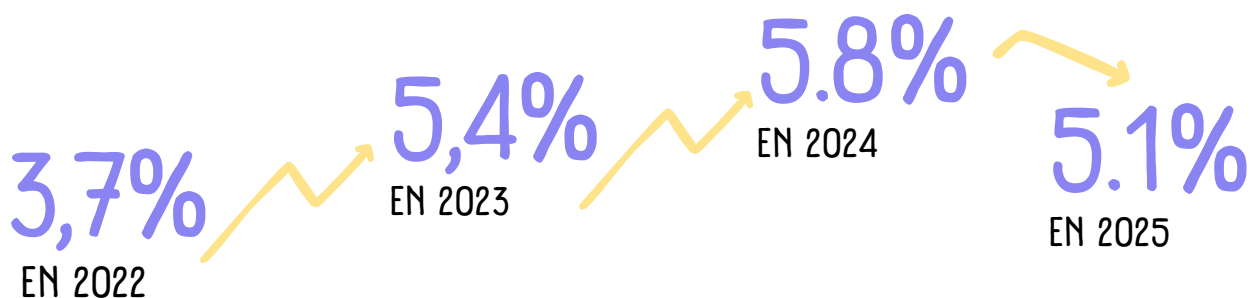
Découvrez en vidéo
l'édition 2025 de nos
Inside Awards



Diversité et inclusion

La diversité et l'inclusion constituent des dimensions essentielles de notre politique RH et de notre démarche RSE.

EVOLUTION DU TAUX DE SALARIÉS RECONNUS TRAVAILLEURS HANDICAPÉS



Le taux de salariés reconnus travailleurs handicapés constitue un axe de progression sur lequel nous nous engageons à nous améliorer.

Entretiens pour les Insiders reconnus Travailleur Handicapé

En 2025, nous avons souhaité renforcer l'écoute et l'accompagnement des Insiders travailleurs en situation de handicap, à travers des temps d'échange dédié. L'objectif était de recueillir leurs retours d'expérience, mieux comprendre leurs besoins et identifier les leviers d'amélioration.

Voici quelques témoignages issus de ces échanges, qui illustrent les expériences et les regards portés par nos Insiders concernés :

"Inside c'est l'entreprise où je me sens le mieux depuis que j'ai commencé à travailler."

"Chez Inside, il y a un vrai focus fait sur nos compétences et non sur l'handicap."

"Les aménagements qui ont été mis en place pour moi sont très positifs. Merci pour l'accompagnement et l'écoute !"

"Dans mes expériences précédentes, je n'avais jamais bénéficié d'un tel accompagnement par le management ni d'un espace pour évoquer mon handicap."

Nouveauté 2025 : la Semaine du Handicap

Nous avons organisé notre 1ère Semaine du Handicap pour sensibiliser et informer nos équipes. Pendant 5 jours, nos Insiders ont pu s'informer, comprendre, apprendre, se questionner ! Objectif : déconstruire des idées reçues sur le handicap.

Et pour cela, différentes animations ont été organisées :

Un Quiz pour bousculer les perceptions et les préjugés

Partage d'infos clés pour mieux appréhender les réalités du handicap visible et invisible ainsi que le statut RQTH.

Un tuto vidéo créé en interne pour découvrir les 10 mots clés à connaître en Langue des signes

Un webinar inédit sur les handicaps et le statut RQTH

Un Moodle créé interne pour aller plus loin et continuer de s'informer

Cette semaine fait aussi écho à nos engagements depuis notre création : une entreprise qui s'engage, qui apprend et qui avance collectivement pour un monde plus juste et inclusif.

Face au succès de cette opération, nous la renouvellerons en 2026 !

Diversité et inclusion

Nouveauté 2025 - Accompagner les moments clés de la vie

Afin d'accompagner nos équipes à chaque étape importante de leur vie, nous avons conçu deux guides dédiés : **le Guide de la Parentalité** et **le Guide de la Retraite**.

Ces ressources ont été pensées pour apporter aux Insiders des repères clairs et un accompagnement concret lors de moments charnières de leur parcours. Elles rassemblent informations pratiques, conseils, démarches administratives, dispositifs internes et ressources utiles pour faciliter ces transitions.

Le Guide de la Parentalité accompagne les collaborateurs lorsqu'ils deviennent parents, en leur donnant toutes les clés pour comprendre leurs droits, préparer leur congé et organiser sereinement leur retour au travail.

Le Guide de la Retraite, quant à lui, permet d'anticiper cette nouvelle étape de vie en apportant des informations sur les démarches, les dispositifs existants pour préparer cette transition.

À travers ces initiatives, **Inside souhaite soutenir ses collaborateurs dans les moments qui comptent**, en prenant en considération l'équilibre entre vie professionnelle et vie personnelle, au cœur de notre ADN.



Egalité professionnelle femmes / Hommes : Index 2025

L'égalité professionnelle entre les femmes et les hommes constitue un pilier structurant de notre politique RH et démarche RSE. Chaque année, nous mesurons nos progrès à travers l'Index de l'égalité professionnelle.

Pour l'année 2025, **nous obtenons un score de 92/100**, reflétant la solidité de nos pratiques en matière d'équité salariale. Ce résultat met notamment en lumière :

- Un écart de rémunération maîtrisé
- Une dynamique d'augmentations et de promotions favorable à l'égalité
- Un accompagnement systématique des salariées à leur retour de congé maternité

Au-delà des indicateurs, notre ambition est de continuer à faire progresser la représentation des femmes à tous les niveaux de l'entreprise.

92/100
à l'index égalité Femmes-hommes !

II/ UNE ENTREPRISE CONSCIENTE DE SON EMPREINTE

Agir suppose d'abord de mesurer. Chez Inside, la prise en compte de l'empreinte environnementale passe donc par un travail de connaissance, de suivi et de priorisation de nos actions.

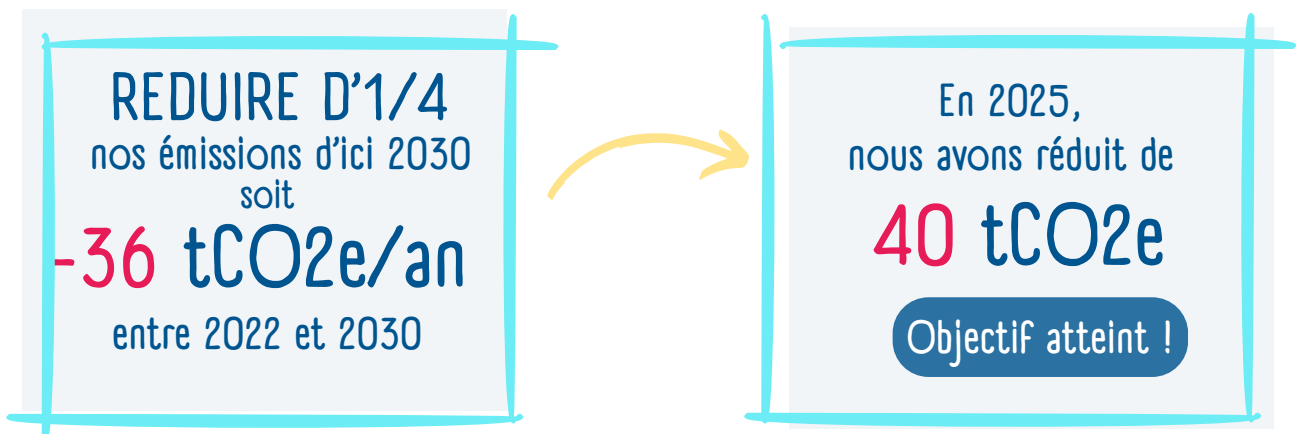
Grâce à notre première expérience en 2023 avec Mobeetip, nous avons acquis des compétences pour **mesurer, limiter et prioriser** nos actions de manière plus efficace.

Constat et trajectoire

Inside en 2022, c'était :



La trajectoire adoptée pour 2025 est basée sur les objectifs de **réduction niveau France (Stratégie Bas Carbone)**.



Le premier **Bilan Carbone** a fourni des **pistes d'amélioration** que nous avons mises en œuvre. Nous restons sur la bonne trajectoire en poursuivant **nos efforts en faveur du développement durable**, avec l'objectif constant de réduire nos impacts.

Cela passe notamment par une **meilleure gestion** et la **diminution** de la **consommation d'énergie**, la **réduction et le recyclage des déchets**, la **sensibilisation de nos collaborateurs** et de **nos partenaires** ainsi que par une **meilleure maintenance** et une **prolongation de la durée de vie et d'utilisation** de notre matériel informatique.

Cette trajectoire est pleinement **alignée** avec le plan défini dans notre premier rapport RSE et Bilan Carbone.

Le Bilan Carbone a permis de mettre en évidence **deux types d'actions** à mener à échelle d'entreprise pour progresser dans la maîtrise et la diminution de notre empreinte carbone.

Optimisation du pilotage & suivi

Optimisation/fiabilisation de la collecte de nos données

Actualisation annuelle du suivi de nos émissions

Réalisation de Bilans Carbone audités réguliers

Actions de réduction d'empreinte

Déplacements

- ✓ Optimiser la source d'énergie de notre flotte de véhicules
- ✓ Promouvoir les déplacements multimodaux et durables

Bâtiments

- ✓ Maîtriser nos émissions énergétiques

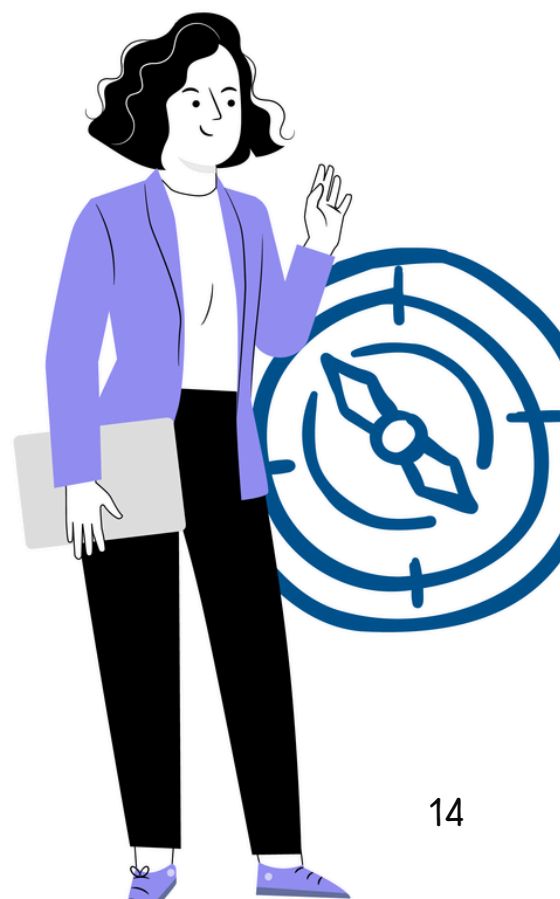
Immobilisations

- ✓ Allonger la durée de vie de notre matériel/mobilier
- ✓ Optimiser la fin de vie/recyclage de notre matériel/mobilier

Nos actions menées en 2025

La mise en évidence de notre trajectoire carbone ainsi que les actions associées sont la continuité logique d'actions et d'initiatives entreprises depuis plusieurs années par tous les Insiders. Et 2025 n'a pas dérogé à la règle. Cette continuité est essentielle : elle permet d'inscrire notre démarche environnementale dans le temps long, plutôt que dans une logique ponctuelle.

De nombreuses actions ont été menées tout au long de l'année afin de **sensibiliser tous nos collaborateurs et partenaires** sur la question du **dérèglement climatique** et également afin d'agir à notre échelle.

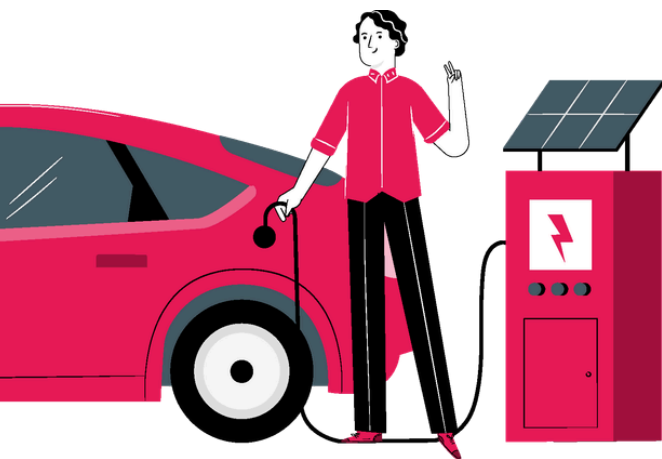


VERS UN PARC AUTOMOBILE ECO

Nous poursuivons également l'évolution de notre flotte en intégrant progressivement davantage de véhicules hybrides et électriques.

En 2025, 44 % de notre parc est composé de véhicules hybrides ou électriques. Des bornes de recharge ont par ailleurs été installées à Toulouse.

L'entreprise privilégie les véhicules hybrides pour les voitures de fonction et favorise les motorisations essence pour les véhicules de service afin de réduire l'empreinte environnementale de sa flotte.



+44 %

de nos véhicules sont hybrides ou électriques.

SENSIBILISER NOS PARTENAIRES

Enfin, nous cherchons aussi à embarquer nos partenaires dans cette dynamique.

Les encourager à réaliser leur propre bilan carbone permet de mieux maîtriser les impacts environnementaux et sociaux tout au long de la chaîne de valeur, dans une logique de transparence et de progrès partagé.



VERS UNE MOBILITÉ PLUS DURABLE

La mobilité constitue un levier concret de réduction de notre empreinte.

À Toulouse, l'abri vélo est utilisé chaque semaine par une dizaine de personnes. Nous avons également mis à disposition un kit de réparation ainsi que des infrastructures dédiées : vestiaires, douches, casiers.

Nous renouvelons aussi chaque année notre signature à la Charte Employeur Pro-Vélo OEPV et notre participation au challenge national "Mai à Vélo".

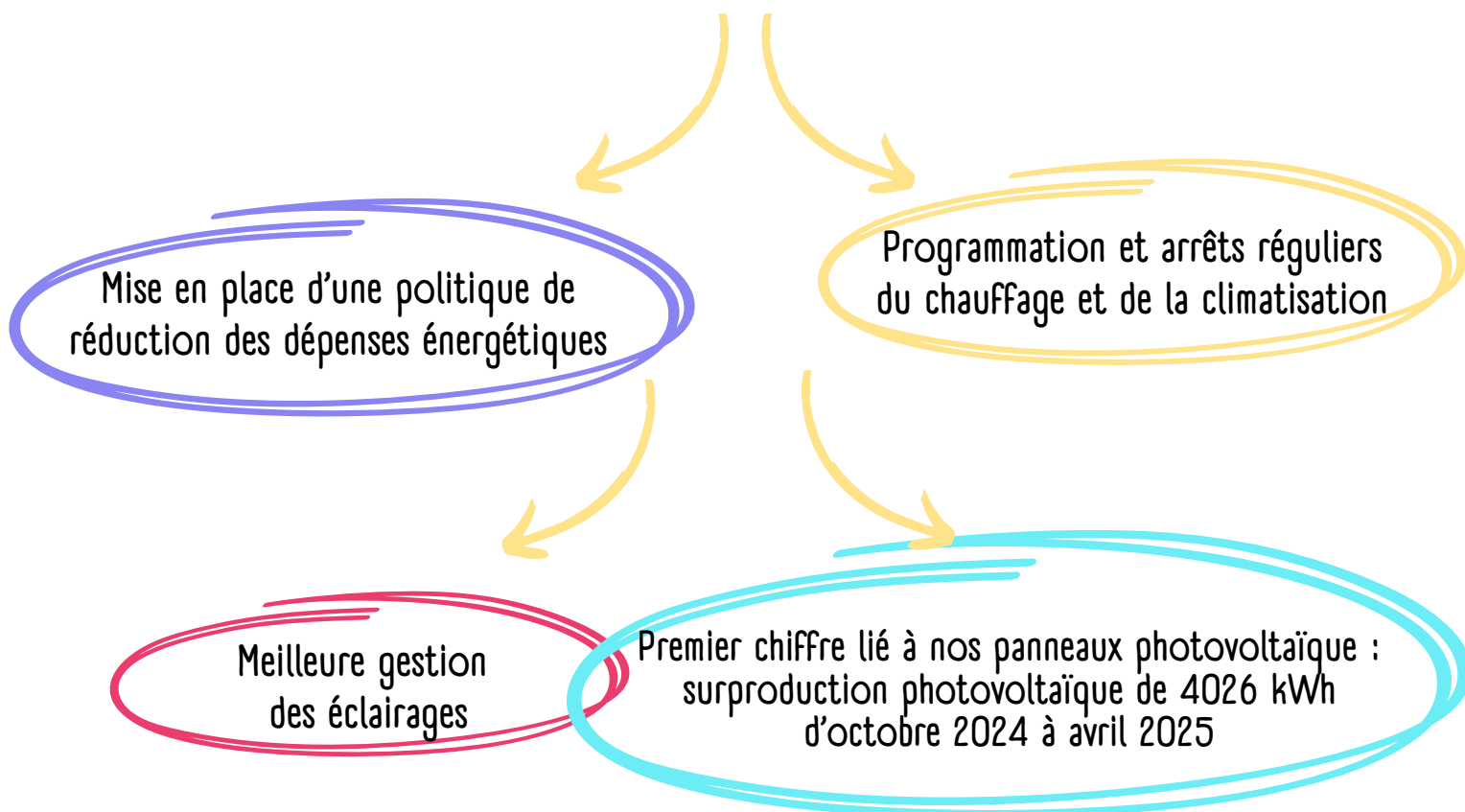


En complément, un accord et une indemnité mobilité durable ont été mis en place pour les trajets réalisés à vélo ou à pied. En 2025, les Insiders ont déclaré 28 242 km.

MAITRISE DE NOTRE CONSOMMATION ÉNERGÉTIQUE

La réduction de notre empreinte passe également par une meilleure maîtrise de notre consommation énergétique.

Depuis 3 ans, l'agence de Toulouse est équipée de **118 panneaux solaires**. Cette installation contribue, à notre échelle, à la production d'une énergie non carbonée et s'inscrit dans une logique d'autoconsommation énergétique adaptée aux variations saisonnières.



Dans le cadre de notre engagement en faveur de la sobriété, nous fermons également nos locaux régulièrement dans l'année. Cette mesure contribue directement à la réduction de notre consommation énergétique globale et par conséquent à nos émissions de GES.

AMÉLIORATION DE NOS PRATIQUES DE RECYCLAGE

100% du papier et cartons recyclés au siège Toulousain.

Digitalisation à 100% des documents administratifs.

Recyclage des mégots sur le site Toulousain.

Suppression du plastique à usage unique.

0,4 tonnes de CO2 économisé en 2025

2025 = Sensibilisation de nos Insiders à la sobriété numérique via :

Première publication notre BD RSE

La campagne « Semaine du développement durable".

Moodle « Numérique Responsable » obligatoire



Meilleure gestion du parc numérique :

+44 %

de nos PCs sont donnés aux association

+100 %

de nos PCs labellisés EPEAT

Actions menées en 2025 :

Campagne Weetri : collecte dans nos locaux des petits Déchets d'Equipements Electriques et Electroniques (DEEE) que les collaborateurs peuvent rapporter de leur domicile.

Campagne « Affiche Tri Sélectif » : Renforcer l'efficacité du tri en entreprise
Achat de sèche mains pour éliminer le papier

L'ÉCO-CONCEPTION - LES MÉTHODES DE CRAFTSMANSHIP

L'éco-conception consiste à créer des produits ou services numériques en tenant compte de leur impact sur l'environnement **dès le départ**. Cela signifie concevoir des logiciels, du matériel ou des infrastructures qui **consomment moins d'énergie**, ont une **durée de vie plus longue** et utilisent des **matériaux moins polluants**.

Inside favorise l'éco-conception des applications ou sites à travers les méthodes de **Craftsmanship** diffusées par les Experts de son Centre de Compétences Digital.

Ainsi au cœur du Craftsmanship, sont préconisés les principes de simplicité dans la conception des applications et d'efficacité dans le choix des algorithmes et du code proposé.

Le craftsmanship lors du développement de code informatique peut contribuer à **réduire la consommation de carbone** de plusieurs manières. En utilisant des pratiques de programmation efficaces, on peut **optimiser le code** pour qu'il utilise moins de ressources, ce qui peut **réduire la consommation d'énergie** des serveurs et des appareils sur lesquels il s'exécute.



De plus, en écrivant **un code de qualité**, on peut **réduire les bugs et les erreurs**, ce qui **limite la nécessité de ressources** supplémentaires pour corriger ces problèmes.

Enfin, en adoptant des méthodes de **développement durable** et en favorisant l'utilisation de **technologies éco-responsables**, on peut contribuer à **réduire l'empreinte carbone de l'industrie informatique** dans son ensemble.

Dans la lignée de cette démarche d'écoconception, nous avons créé **trois formations** en lien avec les **bonnes pratiques de développement informatique** : **DDD, Clean Code et TDD**.

III/ UNE ENTREPRISE QUI DÉVELOPPE SON IMPACT CITOYEN

Chez Inside, notre responsabilité se vit au travers de nos activités, au sein de notre entreprise et au-delà de ses frontières avec le monde extérieur. Elle s'exprime dans la manière dont nous contribuons à notre écosystème, partageons nos expertises et agissons de manière responsable dans nos pratiques.

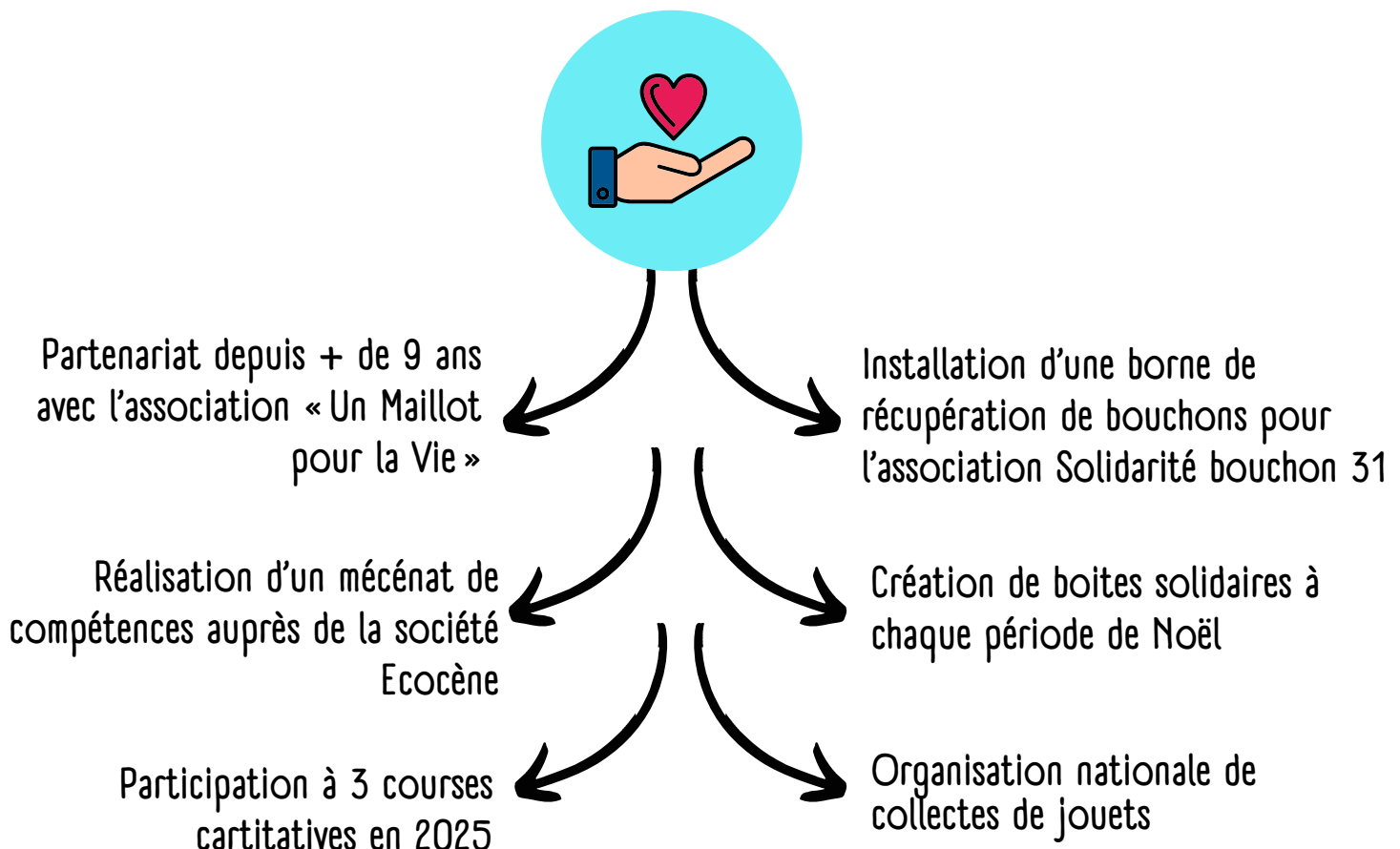
C'est dans cet esprit que nous menons plusieurs initiatives autour de la sensibilisation des équipes, de l'éthique dans nos pratiques et de notre engagement au sein de l'écosystème technologique et dans le monde caritatif pour un monde plus juste et solidaire.

CITOYENNETE ET CARITATIF

Prendre soin des autres

Inside s'engage également **financièrement** et **humainement** auprès de plusieurs projets caritatifs et humanitaires, par le biais d'associations et opérations locales et internationales :

Découvrez nos actions caritatives 2025



AGIR DE MANIÈRE ÉTHIQUE ET RESPONSABLE

Dans un environnement technologique en mutation rapide, la question de l'éthique occupe une place centrale dans nos pratiques.

Inside a ainsi structuré plusieurs dispositifs visant à encadrer ses actions et à promouvoir des pratiques responsables :

- Charte éthique autour de l'intelligence artificielle
- Politique d'achats responsables révisée chaque année
- Guide du recrutement éthique et sensibilisation à tous les acteurs du cycle de recrutement
- Moodle Sensibilisation aux enjeux d'équité et de non-discrimination

Ces initiatives visent à garantir que nos décisions, nos projets et nos collaborations s'inscrivent dans un cadre respectueux des personnes, des organisations et de la société.

PUBLICATION DU GUIDE DU RECRUTEMENT ÉTHIQUE

En 2026, nous visons à former plus de 76 % de nos équipes aux enjeux d'éthique.

**Nous avons
déjà formé
plus de**

15%

**de nos
équipes**



DES ACHETEURS FORMÉS ET ENGAGÉS

En 2025, nous avons formalisé notre engagement à travers une charte d'achats responsables

85% de nos fournisseurs ont déjà signé cette charte.

La charte est signable électroniquement

- ✓ Fiche Kit Achat responsable pour tous les acheteurs de la société
- ✓ Le label EPEAT préconisé pour l'achat des PCs.

CONTRIBUER À L'ÉCOSYSTÈME TECHNOLOGIQUE

Au-delà de ses activités, Inside souhaite également participer activement aux réflexions et aux dynamiques de son écosystème.

Nos équipes prennent régulièrement la parole pour partager leurs expertises et contribuer aux débats autour des transformations technologiques.

<p>Au secours, mon manager me demande des KPIs #Accelerate</p> 	<p>Qui veut être agile manifeste son bien-être au travail</p> 	<p>Une petite histoire de DevSecOps Avec Trivy</p> 
<p>Transformer votre développement logiciel avec DORA et Accelerate : visez juste et rapidement !</p> 	<p>Une documentation de qualité pour avoir des logiciels opérationnels</p> 	<p>Smells like Cloud Kubernetes : notre Kube Managé on-premise</p> 

Nous sommes également adhérents et contributeurs actifs à différentes organisations et associations dans le domaine du numériques. L'objectif : favoriser les échanges et le partage de bonnes pratiques entre acteurs du numérique et pour les territoires et entreprises locales.



Ces engagements traduisent notre volonté de mettre notre expertise au service d'un numérique plus responsable et plus utile.

MERCI D'AVOIR LU NOTRE 3ÈME RAPPORT RSE

Nous sommes fiers de nos engagements pour la planète, de nos initiatives par et pour nos Insiders, de notre ouverture vers le monde pour apporter notre empreinte positive.

Notre rapport, au-delà d'être un bilan, est aussi un pacte d'engagement renouvelé envers nos valeurs et nos ambitions. Nous sommes conscients que le chemin vers un développement durable et un monde plus juste est un marathon, pas un sprint.

Chaque petite action, chaque initiative, chaque pas nous rapproche de notre objectif : créer un impact positif durable pour notre planète, pour nos Insiders et les êtres humains.

En regardant vers l'avenir, nous sommes remplis d'espoir et d'optimisme. Les défis sont grands, mais notre détermination l'est encore plus. Nous invitons chaque lecteur de ce rapport RSE à continuer de marcher à nos côtés.

Ensemble, explorons de nouvelles voies, innovons avec audace et agissons avec cœur.